

審判委員会について

●理念

審判活動を通じて愛知県のサッカー文化発展に寄与すると共に、全ての人をRESPECTする心豊かな人材を育成する。

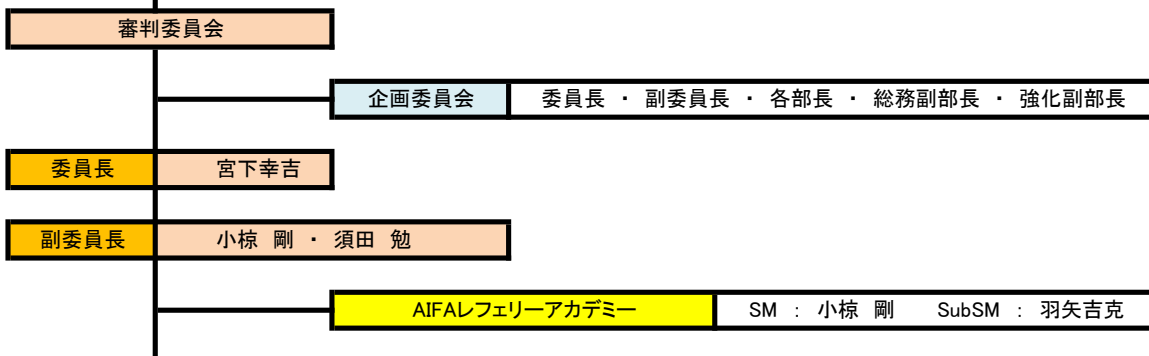
●方針

- ・多様化、拡大化する各種大会に対応するため、各スタッフの業務分担を明確にし、その職務を完遂する。
- ・各部会の活動を土台に、レフェリーアカデミーの組織や指導の充実を図り、派遣審判員の力量向上を目指す。
- ・審判員の発掘、育成に尽力し、充実した審判組織づくりを推進する。(特に、若手、女性、フットサル)
- ・レフェリースクール、レフェリー勉強会、リスペクトプログラムを計画的に実施し、サッカーの広がりを目指す。
- ・IT機器の効果的な導入や活用を推進し、広報活動や情報共有、効果的な指導等の充実を目指す。

●組織

<2020.4.1現在>

(公財)愛知県サッカー協会	〒467-0066 名古屋市瑞穂区洲山町2-21 啓徳名古屋南ビル5階 TEL:052(846)2320 FAX:052(846)2383 <登録担当> 沢 理香 E-mail : info@aichi-referee.gr.jp
---------------	---



部会	総務	強化	指導育成	インストラクター	フットサル ビーチサッカー	女子	地区・種別	
							地区	種別
部長	布目靖幸	松尾智行	上田益也	杉浦忠行	小黒充広	村上孝博	小山典晃	
副部長	相羽 実	佐藤隆治	青山健太	安井邦彦	平野裕也	増田光雄	木島 一	
会計担当	清水洋平	沖升紳吾	江崎信行	山本泰彦	平野裕也	谷口孝雄	小山典晃	
部員	岩川鉄矢	増田光雄	相羽 実	木島 一	小池宏司	覇島正彦	藤田幸夫	相羽 実
	田代貢一	野田祐樹	高澤 豪		森 文敬	森田博之	行本将之	江崎信行
	高瀬 剛	影山大祐	加藤伸治		田中浩和	大畠千枝	夏目英樹	高澤 豪
		岩川鉄矢	清水修平		山崎香織		清水洋平	山本泰彦
		小山典晃	上村篤史					杉浦忠行
		土井貴弘	佐々木芳明					森田博之
	羽矢吉克	牧野大輔						